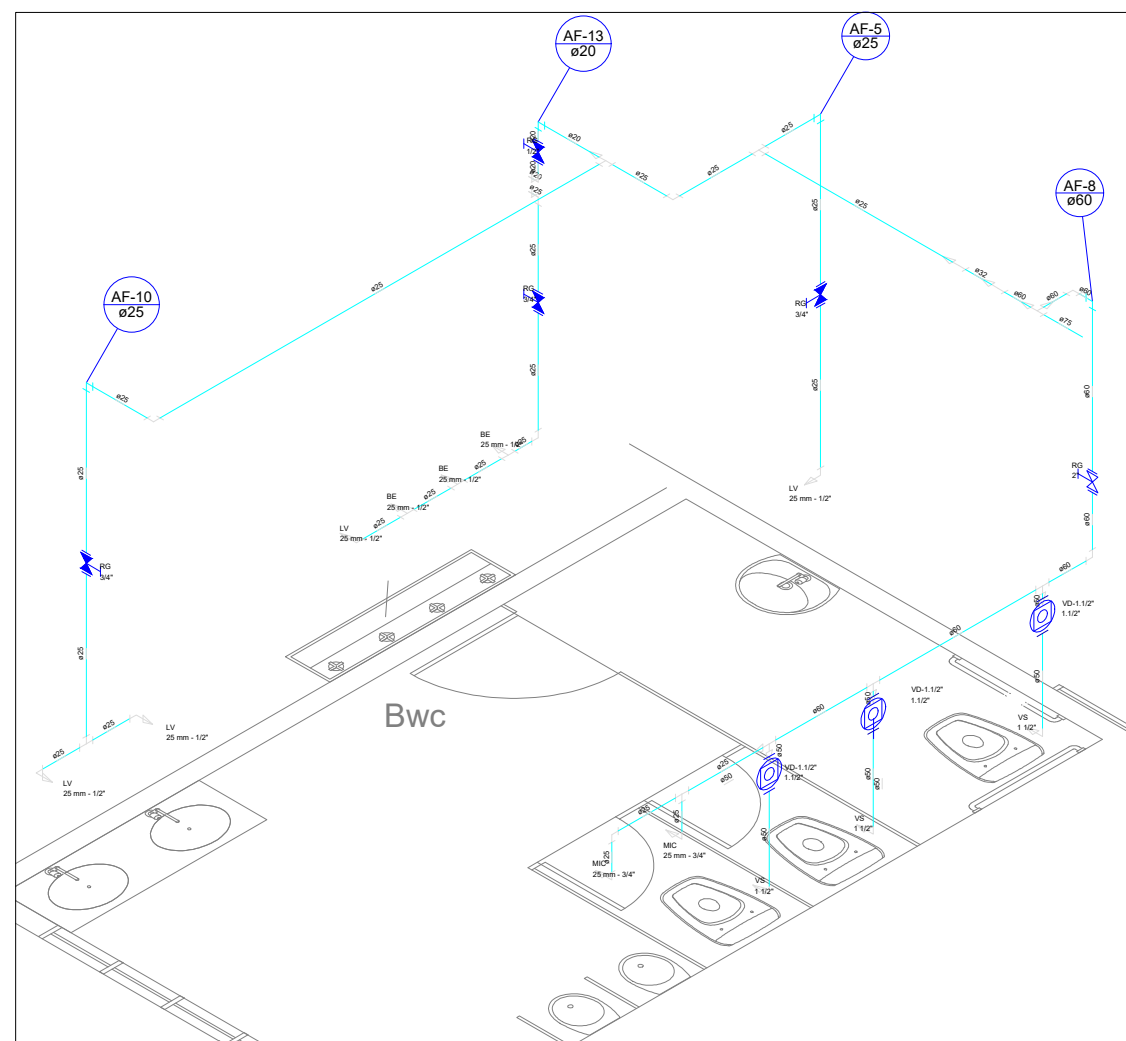
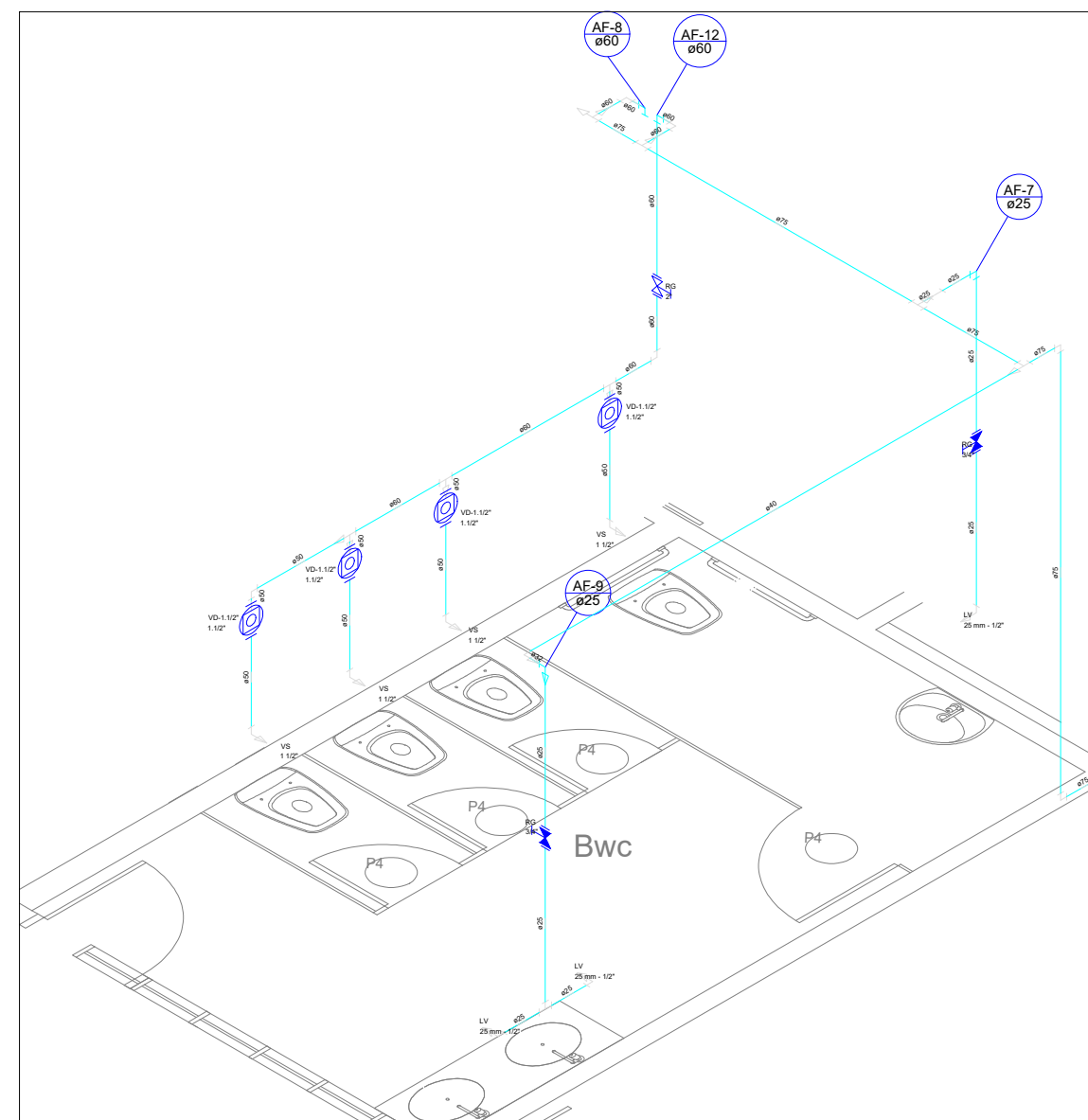


Detalhe H4
escala 1:25



Detalhe H5
escala 1:50



Detalhe H6
escala 1:50



PREFEITURA MUNICIPAL DE
VÁRZEA GRANDE
amar • cuidar • acreditar

PREFEITURA MUNICIPAL DE VÁRZEA GRANDE

Av. Castelo Branco, Espaço Municipal, 2500 - Centro Sul, Várzea Grande/MT
CEP 78125-700 - Fone/Fax: 65 3688 8000

RESPONSÁVEL TÉCNICO

AUTOR DO PROJETO

CLEITON RODRIGO DA COSTA ARRUDA
ENGENHEIRO CIVIL
CREA-MT 038821

PROJETO:

INSTALAÇÕES DE ÁGUA FRIA
EMEB LUÍZ MARIA GHISONI

LOCALIZAÇÃO:

RUA C, QUADRA 31, VILA ARTHUR

ASSUNTO:

DETALHE ISOMETRICO

DATA

26/11/2017

UNIDADE:

METRO

ESCALA:

INDICADA

FOLHA:

04/11